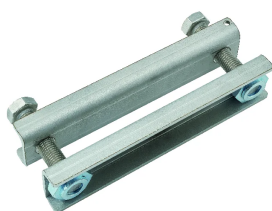


# Zacisk HCBC nVent ERIFLEX FleXbus, 160 mm x 220 mm

## Data Solutions

### NUMER KATALOGOWY

**FLEXCLAMP160**



### CERTYFIKATY



### FUNKCJE

Sztynna konstrukcja zapewnia równomierny docisk

Szybki i prosty montaż

Idealny do modyfikacji na miejscu montażu

Wykonane z niemagnetycznej stali nierdzewnej do połączeń wysokoprądowych, aby zapobiec tworzeniu się pola magnetycznego

Zawiera zaciskaną nakrętkę samozabezpieczającą zapewniającą odporność na wibracje i łatwy montaż

Nie ma potrzeby wiercenia otworów w celu zamocowania przewodu FleXbus na wtyczce transformatora / zasilacza

Zawiera punkt podłączenia wykrywania napięcia

Zgodność z normą RoHS

## ATRYBUTY PRODUKTU

---

Numer artykułu: 508194

Materiał: Stal nierdzewna 304 (norma EN 1.4301)

A.: 160mm

B.: 220mm

C.: 20mm

D.: 43mm

Grubość (T): 4mm

Rozmiar otworu (HS): 5.5mm

Moment obrotowy (TQ): 100N·m

Masa urządzenia: 1.32kg

Szerokość przewodu: 130 – 160mm

## DODATKOWE INFORMACJE O PRODUKCIE

---

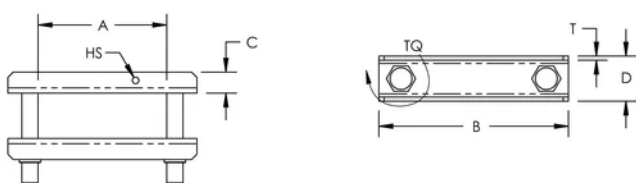
W celu prawidłowego podłączenia przewodu Flexbus konieczne jest użycie zacisku HCBC z płytką HCBC.

Minimalny prześwit wynosi 14 mm zgodnie z normą IEC 61439-1 dla stopnia zanieczyszczenia powietrza 3. Jeżeli nie można zachować tej odległości, należy dodać materiał izolacyjny między metalową osłoną niskiego napięcia a zaciskiem HCBC. Rozwiązaniem jest również osłona IP2x Flexbus.

Jeśli przewody Flexbus mają poziome wejście, należy dodać płytkę przedłużającą między wtyczką zasilacza a zaciskiem i płytką HCBC.

## SCHEMATY

---



## OSTRZEŻENIE

---

Produkty nVent powinny być instalowane i używane wyłącznie zgodnie z instrukcjami i materiałami szkoleniowymi nVent. Instrukcje są dostępne na stronie [www.nvent.com](http://www.nvent.com) oraz u przedstawiciela działu obsługi klienta firmy nVent. Nieprawidłowa instalacja, niewłaściwe użycie, niewłaściwe zastosowanie lub inne nieprzestrzeganie instrukcji i ostrzeżeń nVent może spowodować nieprawidłowe działanie produktu, uszkodzenie mienia, poważne obrażenia ciała i śmierć i/lub utratę gwarancji.



Marki w naszej ofercie:

**CADDY   ERICO   HOFFMAN   ILSCO   SCHROFF   TRACHTE**

©2026 nVent. Wszystkie znaki i logo nVent są własnością firmy nVent Services GmbH albo jej spółek zależnych lub są licencjonowane. Wszystkie pozostałe znaki towarowe są własnością odpowiednich właścicieli. Firma nVent zastrzega sobie prawo do zmiany specyfikacji bez powiadomienia.

Ten dokument jest generowany przez system.