

# FleXbus Conductor Rep, 1810 mm<sup>2</sup>, 4000 mm x 50 mm x 50 mm x 30 mm x 31 kg

## Data Solutions

### NUMER KATALOGOWY

### FLEXCORE1810L4



The nVent ERIFLEX FleXbus Conductor with Rodent and Termite Repellent is designed for easy, one-sided use with a direct connection to a busbar or circuit-breaker palm. This innovative and patented solution provides a reliable connection between two pieces of electrical equipment, such as a transformer, switchboard, or generator. The FleXbus Advanced solution ensures high reliability and offers a customizable on-site connection without the need for additional design studies, specialized workforce, or expensive tools. The FleXbus Conductor is insulated with a low-smoke, halogen-free, flame-retardant (LSHFRR), high-temperature, and class II material. It is a flexible, copper-plated, aluminum flat braid available in lengths from 2 to 25 meters and in various cross sections for 500A to 6300A applications. This conductor allows for connection from the power supply to switchgear with only one conductor per phase up to 1600kVA and with two conductors per phase up to 3150kVA.

### CERTYFIKATY



### FUNKCJE

Flexible, insulated, copper-plated aluminum flat braid

Better current/ampacity compared to cable due to the skin effect

Significantly more flexible than cable

No need to adhere to a bending radius

Ready-to-use from one side with a direct connection to a busbar or circuit breaker palm

Requires only one conductor per phase for 400kVA (560 A) to 1600kVA (2250 A) and two conductors per phase for 2000kVA (2800 A) to 3150kVA (4435 A)

Insulation sleeve contains a special additive that makes the Flexbus conductor resistant to rodents and termites

## ATRYBUTY PRODUKTU

---

Numer artykułu: 508560

Przekrój: 1810mm<sup>2</sup>

Długość 1 (L1): 4000mm

Długość 2 (L2): 100mm

Materiał przewodu: Aluminium miedziowane

Materiał izolacji: Elastomer termoplastyczny

Odporność na gryzienie i termyty: Testowane zgodnie z GB/T 34016-2017 i DIN EN 117

Wykończenie złącza: Cynowany

Materiał złącza: Miedź

Wydłużenie izolacji: 500% min

Grubość izolacji: 2.5 – 3.5mm

Bez zawartości halogenów: UL® 2885; IEC® 60754-1; IEC® 62821-2

Odporność mechaniczna: IK09

Odporność na promieniowanie UV: UL® 2556; UL® 854

Niska wartość emisji dymu: IEC® 61034-2; ISO 5659-2; UL® 2885

Wytrzymałość dielektryczna: 20kV/mm

Klasyfikacja palności: UL® 94V-0

Średnica drutu: 0.2mm

Napięcie nominalne, IEC: 1000V; 5000V

Maks. napięcie robocze, EN 50264-3-1: 6000V

Temperatura robocza: -50 to 115°C

Zgodność z: IEC® 60695-2-11 (próba rozżarzonego drutu 960°C); IEC® 61439.1; IEC® 61439.1 klasa II; IEC® 60364

ΔT 60 K: 2356A

Szerokość 1 (W1): 108mm

Szerokość 2 (W2): 110mm

Wysokość 1 (H1): 39.65mm

Wysokość 2 (H2): 25mm

Rozmiar otworu (HS): 14mm

Masa urządzenia: 31kg

A.: 50mm

B.: 50mm

C.: 25mm

D.: 30mm

Współczynnik korekcyjny 2 bar, niesymetryczny: 1.48

Współczynnik korekcyjny 2 bar, symetryczny: 2

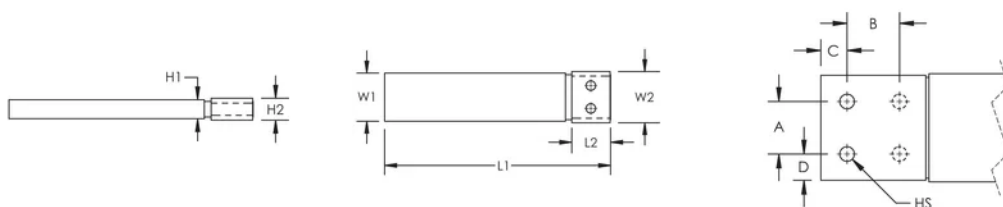
Standard instalacji: AS 3008; BS 7671; CEI 64-8; CSN; DIN VDE 0100; HD 384; IEC® 60364; NBR 5410; NEN 1010; NFC 15-100; NIBT-NIN; NP (2002); ÔNORM; REBT; RGIE-AREI

## DODATKOWE INFORMACJE O PRODUKCIE

Optional extender available for more connection possibilities.

Aktualny współczynnik w zależności od wzrostu temperatury								
Wzrost temperatury	$\Delta T 30^{\circ}C$	$\Delta T 40^{\circ}C$	$\Delta T 45^{\circ}C$	$\Delta T 50^{\circ}C$	$\Delta T 55^{\circ}C$	$\Delta T 60^{\circ}C$	$\Delta T 65^{\circ}C$	$\Delta T 70^{\circ}C$
Współczynnik obniżenia	0.71	0.82	0.87	0.91	0.96	1.00	1.04	1.08

## SCHEMATY



## OSTRZEŻENIE

Produkty nVent powinny być instalowane i używane wyłącznie zgodnie z instrukcjami i materiałami szkoleniowymi nVent. Instrukcje są dostępne na stronie [www.nvent.com](http://www.nvent.com) oraz u przedstawiciela działu obsługi klienta firmy nVent. Nieprawidłowa instalacja, niewłaściwe użycie, niewłaściwe zastosowanie lub inne nieprzestrzeganie instrukcji i ostrzeżeń nVent może spowodować nieprawidłowe działanie produktu, uszkodzenie mienia, poważne obrażenia ciała i śmierć i/lub utratę gwarancji.



Marki w naszej ofercie:

**CADDY   ERICO   HOFFMAN   ILSCO   SCHROFF   TRACHTE**

©2026 nVent. Wszystkie znaki i logo nVent są własnością firmy nVent Services GmbH albo jej spółek zależnych lub są licencjonowane. Wszystkie pozostałe znaki towarowe są własnością odpowiednich właścicieli. Firma nVent zastrzega sobie prawo do zmiany specyfikacji bez powiadomienia.

Ten dokument jest generowany przez system.