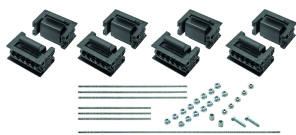


# Zestaw wsporczy nVent ERIFLEX Flexbus 3 biegunowy, przewód zerowy, ułożenie płaskie, 87,5 mm x 119,5 mm

## Data Solutions

### NUMER KATALOGOWY

**FLEXSUPFLA50TN**



### CERTYFIKATY



### FUNKCJE

Regulowany zacisk dostosowuje się do różnych grubości przewodów

Wysoka wytrzymałość mechaniczna, testowane zwarciovo zgodnie z IEC 61914 do 67 kA rms - 147 kA szczytowy prąd zwarciovy

Regulowana odległość między każdym przewodem (skok 12,5 mm)

Instalacja obok siebie lub na górze

Do użytku w konfiguracji 3P

Opcje montażu do sufitu lub ściany

Opcje montażu dla różnych typów korytek kablowych

Opcje montażu w pozycji poziomej lub pionowej

## ATRYBUTY PRODUKTU

Numer artykułu: 508106

Zgodność z: IEC® 60695-2-11 (próba rozżarzonego drutu 960°C); IEC® 61439.1; IEC® 61914

Wytrzymałość dielektryczna, IEC 61439.1: 3500 VAC przy 1 min

Wytrzymałość dielektryczna, UL: 1500; 1500

Wykończenie: Ocynkowane galwanicznie

Klasyfikacja palności: UL® 94V-0

Bez zawartości halogenów: IEC® 60754-1

Napięcie izolacji: 1000; 1500

Niska wartość emisji dymu: ISO 5659-2

Materiał: Poliamid wzmocniony włóknem szklanym; Stal

Temperatura robocza: -40 to 130°C

A.: 87.5mm

Głębokość (D): 78.5mm

Wysokość (H): 119.5mm

Rozmiar przewodu: 220 mm<sup>2</sup>; 360 mm<sup>2</sup>; 545 mm<sup>2</sup>; 640 mm<sup>2</sup>

Masa urządzenia: 1.65kg

Standard instalacji: AS 3008; BS 7671; CEI 64-8; CSN; DIN VDE 0100; HD 384; IEC® 60364; NBR 5410; NEN 1010; NFC 15-100; NIBT-NIN; NP (2002); ÔNORM; REBT; RGIE-AREI

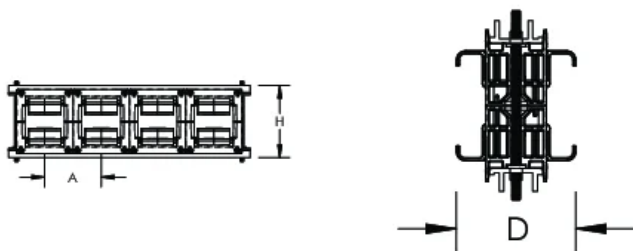
## DODATKOWE INFORMACJE O PRODUKCIE

Zestaw pomocniczy i profil aluminiowy są sprzedawane oddzielnie.

W przypadku stosowania korytka kablowego zalecamy zainstalowanie wspornika FleXbus na każdym końcu, aby chronić przewód FleXbus przed potencjalnymi ostrymi krawędziami korytka kablowego.

Aby ułatwić instalację przewodów FleXbus na korytkach kablowych, zalecamy stosowanie systemów wspornikowych, aby zapewnić łatwy i bezpośredni dostęp podczas prac instalacyjnych.

## SCHEMATY



## OSTRZEŻENIE

---

Produkty nVent powinny być instalowane i używane wyłącznie zgodnie z instrukcjami i materiałami szkoleniowymi nVent. Instrukcje są dostępne na stronie [www.nvent.com](http://www.nvent.com) oraz u przedstawiciela działu obsługi klienta firmy nVent. Nieprawidłowa instalacja, niewłaściwe użycie, niewłaściwe zastosowanie lub inne nieprzestrzeganie instrukcji i ostrzeżeń nVent może spowodować nieprawidłowe działanie produktu, uszkodzenie mienia, poważne obrażenia ciała i śmierć i/lub utratę gwarancji.



Marki w naszej ofercie:

**CADDY   ERICO   HOFFMAN   ILSCO   SCHROFF   TRACHTE**

©2026 nVent. Wszystkie znaki i logo nVent są własnością firmy nVent Services GmbH albo jej spółek zależnych lub są licencjonowane. Wszystkie pozostałe znaki towarowe są własnością odpowiednich właścicieli. Firma nVent zastrzega sobie prawo do zmiany specyfikacji bez powiadomienia.

Ten dokument jest generowany przez system.