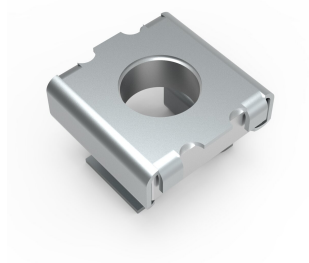


## Nakrętka klatkowa, CN



Standardowe, ogólnodostępne rozwiązanie do montażu urządzeń, paneli zamykanych lub szuflad na 19" profilach.

### FUNKCJE

---

Opis: Do stali o grubości 2 mm.

Ilość sztuk w zestawie: 50 sztuk.

## SPECYFIKACJE

Table 1/1

Numer katalogowy	Wysokość	Szerokość	Głębokość	Typ gwintu	Materiał	Wykończenie
CN6	17mm	17mm	13mm	M6	Stal miękka	Platerowane

## OSTRZEŻENIE

Produkty nVent powinny być instalowane i używane wyłącznie zgodnie z instrukcjami i materiałami szkoleniowymi nVent. Instrukcje są dostępne na stronie [www.nvent.com](http://www.nvent.com) oraz u przedstawiciela działu obsługi klienta firmy nVent. Nieprawidłowa instalacja, niewłaściwe użycie, niewłaściwe zastosowanie lub inne nieprzestrzeganie instrukcji i ostrzeżeń nVent może spowodować nieprawidłowe działanie produktu, uszkodzenie mienia, poważne obrażenia ciała i śmierć i/lub utratę gwarancji.



Marki w naszej ofercie:

**CADDY ERICO HOFFMAN ILSCO SCHROFF TRACHTE**