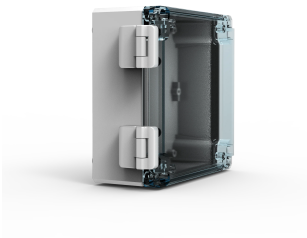


Zawiasy, DSHI

Przymocowanie pokrywy na zawiasach pozwala na łatwe otwieranie i zapobiega utracie pokrywy.



FUNKCJE

Opis: Zawiasy do mocowania pokrywy. Wymagana obróbka.

Materiał: Poliwęglan.

Wykończenie: RAL 7035.

Ilość sztuk w zestawie: Zestaw 2 zawiasów z akcesoriami do montażu.

The cover on terminal boxes can be opened quickly while maintaining contact

Maintenance operations can be performed easily without the risk of losing the terminal box's cover

Terminal boxes require machining before the hinges can be mounted

SPECYFIKACJE

Table 1/1

Numer katalogowy	Wysokość	Szerokość	Głębokość	Materiał obudowy	Rodzina produktów	Materiał
DSHI1E	28mm	27mm	14mm	ABS, Poliwęglan	Skrzynki zaciskowe	Poliwęglan

OSTRZEŻENIE

Produkty nVent powinny być instalowane i używane wyłącznie zgodnie z instrukcjami i materiałami szkoleniowymi nVent. Instrukcje są dostępne na stronie www.nvent.com oraz u przedstawiciela działu obsługi klienta firmy nVent. Nieprawidłowa instalacja, niewłaściwe użycie, niewłaściwe zastosowanie lub inne nieprzestrzeganie instrukcji i ostrzeżeń nVent może spowodować nieprawidłowe działanie produktu, uszkodzenie mienia, poważne obrażenia ciała i śmierć i/lub utratę gwarancji.



Marki w naszej ofercie:

CADDY ERICO HOFFMAN ILSCO SCHROFF TRACHTE