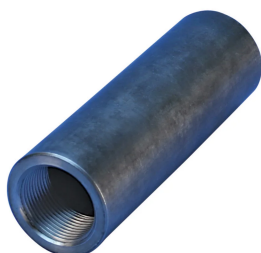


# P14 Position Coupler, Female Only, Worldwide Design, 36 mm, #11, 35M

## NUMER KATALOGOWY

### EL36P14LFN



Used in segmental pour and closure pour applications. Male and female components are sold separately.

## FUNKCJE

Designed to splice two curved, bent or straight bars, when neither bar can be rotated and where the ongoing bar is free to move in its axial direction

## ATRYBUTY PRODUKTU

Materiał: Stal

Wykończenie: Bez powłoki ochronnej

Regulacja złącza: Standard

Rozmiar pręta zbrojeniowego, metryczny: 36 mm

Rozmiar pręta zbrojeniowego, USA: #11

Rozmiar pręta zbrojeniowego, Kanada: 35 M.

Średnica (Ø): 65 mm

Korpus złącza (CB): 105mm

Głębokość szyny (BD): 52mm

Rozmiar gwintu (TS): M46

Masa urządzenia: 1.77 kg

Liczba opakowań: 10

## DODATKOWE INFORMACJE O PRODUKCIE

---

Bar dimensions and weights listed may vary by region. Coupler sizes not shown may be available by special order. Contact your nVent LENTON representative for more information.

## SCHEMATY

---



## OSTRZEŻENIE

---

Produkty nVent powinny być instalowane i używane wyłącznie zgodnie z instrukcjami i materiałami szkoleniowymi nVent. Instrukcje są dostępne na stronie [www.nvent.com](http://www.nvent.com) oraz u przedstawiciela działu obsługi klienta firmy nVent. Nieprawidłowa instalacja, niewłaściwe użycie, niewłaściwe zastosowanie lub inne nieprzestrzeganie instrukcji i ostrzeżeń nVent może spowodować nieprawidłowe działanie produktu, uszkodzenie mienia, poważne obrażenia ciała i śmierć i/lub utratę gwarancji.

### Ameryka Północna

+1.800.753.9221

Opcja 1 – obsługa klienta

Opcja 2 – wsparcie

techniczne

### Europa

Niderlandy:

+31 800-0200135

Francja:

+33 800 901 793

### Europa

Niemcy:

800 1890272

Inne kraje:

+31 13 5835404

### APAC

Szanghaj:

+ 86 21 2412 1618/19

Sydney:

+61 2 975 185 00



Marki w naszej ofercie:

**CADDY**

**ERICO**

**HOFFMAN**

**ILSCO**

**SCHROFF**

**TRACHTE**