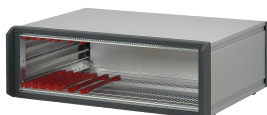


# PropacPRO Kompletny futerał biurkowy, ekranowany



nVent SCHROFF PropacPRO CASE zapewnia ochronę elektroniki dla 19-calowych zespołów, takich jak moduły wtykowe i euro płyty. Aluminiowe ramy odlewane ciśnieniowo i profile boczne gwarantują solidne rozwiązanie. Obudowa jest standardowo wyposażona w ekranowanie EMC.

## CERTYFIKATY



## FUNKCJE

Obudowa biurkowa, wstępnie skonfigurowana zgodnie z normą IEC 60297-3-101 dla komponentów 19"

Ekranowany

Otwory wentylacyjne w płycie podstawy

Panel tylny z otworami odpowietrzającymi

IP 20 zgodnie z IEC 60529

Zgodność z normą DIN EN 62368-1

## SPECYFIKACJE

<b>Obciążenie statyczne:</b>	25kg
<b>Typ produktu:</b>	Obudowa
<b>Typ:</b>	Obudowa podzespołów 19"
<b>Rodzina produktów:</b>	PropacPRO
<b>Ekranowanie EMC:</b>	Tak

Table 1/3

Numer katalogowy	Wysokość stojaka	Szerokość stojaka	Głębokość	Liczba opakowań	Wysokość użytkowa	Szerokość użytkowa
24576-122	6U	84HP	446mm	1	245.7mm	432mm
24576-105	3U	42HP	386mm	1	112.3mm	219mm
24576-102	3U	28HP	326mm	1	112.3mm	148mm
24576-110	3U	84HP	326mm	1	112.3mm	432mm
24576-111	3U	84HP	386mm	1	112.3mm	432mm
24576-121	6U	84HP	326mm	1	245.7mm	432mm
24576-104	3U	42HP	326mm	1	112.3mm	219mm
24576-106	3U	63HP	266mm	1	112.3mm	326mm
24576-109	3U	84HP	266mm	1	112.3mm	432mm
24576-112	3U	84HP	446mm	1	112.3mm	432mm
24576-113	3U	84HP	506mm	1	112.3mm	432mm
24576-103	3U	42HP	266mm	1	112.3mm	219mm
24576-107	3U	63HP	326mm	1	112.3mm	326mm
24576-101	3U	28HP	266mm	1	112.3mm	148mm
24576-108	3U	63HP	386mm	1	112.3mm	326mm

Table 2/3

Numer katalogowy	Konstrukcja ramy przedniej	Opcja chłodzenia	Zgodność z	Wykończenie	Wysokość	Materiał
24576-122	Pojedyncza część	Nie	IEC 60297-3-101	Powierzchnia pasywowana, Powłoka proszkowa	289mm	Aluminium
24576-105	Pojedyncza część	Nie	IEC 60297-3-101	Powierzchnia pasywowana, Powłoka proszkowa	155.5mm	Aluminium
24576-102	Pojedyncza część	Nie	IEC 60297-3-101	Powierzchnia pasywowana, Powłoka proszkowa	155.5mm	Aluminium
24576-110	Pojedyncza część	Nie	IEC 60297-3-101	Powierzchnia pasywowana, Powłoka proszkowa	155.5mm	Aluminium
24576-111	Pojedyncza część	Nie	IEC 60297-3-101	Powierzchnia pasywowana, Powłoka proszkowa	155.5mm	Aluminium

Numer katalogowy	Konstrukcja ramy przedniej	Opcja chłodzenia	Zgodność z	Wykończenie	Wysokość	Materiał
24576-121	Pojedyncza część	Nie	IEC 60297-3-101	Powierzchnia pasywowana, Powłoka proszkowa	289mm	Aluminium
24576-104	Pojedyncza część	Nie	IEC 60297-3-101	Powierzchnia pasywowana, Powłoka proszkowa	155.5mm	Aluminium
24576-106	Pojedyncza część	Nie	IEC 60297-3-101	Powierzchnia pasywowana, Powłoka proszkowa	155.5mm	Aluminium
24576-109	Pojedyncza część	Nie	IEC 60297-3-101	Powierzchnia pasywowana, Powłoka proszkowa	155.5mm	Aluminium
24576-112	Pojedyncza część	Nie	IEC 60297-3-101	Powierzchnia pasywowana, Powłoka proszkowa	155.5mm	Aluminium
24576-113	Pojedyncza część	Nie	IEC 60297-3-101	Powierzchnia pasywowana, Powłoka proszkowa	155.5mm	Aluminium
24576-103	Pojedyncza część	Nie	IEC 60297-3-101	Powierzchnia pasywowana, Powłoka proszkowa	155.5mm	Aluminium
24576-107	Pojedyncza część	Nie	IEC 60297-3-101	Powierzchnia pasywowana, Powłoka proszkowa	155.5mm	Aluminium
24576-101	Pojedyncza część	Nie	IEC 60297-3-101	Powierzchnia pasywowana, Powłoka proszkowa	155.5mm	Aluminium
24576-108	Pojedyncza część	Nie	IEC 60297-3-101	Powierzchnia pasywowana, Powłoka proszkowa	155.5mm	Aluminium

Table 3/3

Numer katalogowy	Stopień ochrony	Szerokość
24576-122	IP20	470.3mm
24576-105	IP20	257mm

Numer katalogowy	Stopień ochrony	Szerokość
24576-102	IP20	185.9mm
24576-110	IP20	470.3mm
24576-111	IP20	470.3mm
24576-121	IP20	470.3mm
24576-104	IP20	257mm
24576-106	IP20	363.7mm
24576-109	IP20	470.3mm
24576-112	IP20	470.3mm
24576-113	IP20	470.3mm
24576-103	IP20	257mm
24576-107	IP20	363.7mm
24576-101	IP20	185.9mm
24576-108	IP20	363.7mm

## OSTRZEŻENIE

Produkty nVent powinny być instalowane i używane wyłącznie zgodnie z instrukcjami i materiałami szkoleniowymi nVent. Instrukcje są dostępne na stronie [www.nvent.com](http://www.nvent.com) oraz u przedstawiciela działu obsługi klienta firmy nVent. Nieprawidłowa instalacja, niewłaściwe użycie, niewłaściwe zastosowanie lub inne nieprzestrzeganie instrukcji i ostrzeżeń nVent może spowodować nieprawidłowe działanie produktu, uszkodzenie mienia, poważne obrażenia ciała i śmierć i/lub utratę gwarancji.

### North America

All locations  
+1.763.422.2661  
Chat with us:  
[nvent.com/schroff](http://nvent.com/schroff)

### Europe

Straubenhardt, Germany  
+49.7082.794.0  
Betschdorf, France  
+33.3.88.90.64.90  
Warsaw, Poland  
+48.22.209.98.35  
Assago, Italy  
+39.02.932.7141  
Chat with us:  
[nvent.com/schroff](http://nvent.com/schroff)

### Asia

Shanghai, China  
+86.21.2412.6943  
Qingdao, China  
+86.532.8771.6101  
Singapore  
+65.6768.5800  
Shin-Yokohama, Japan  
+81.45.476.0271  
Chat with us:  
[nvent.com/schroff](http://nvent.com/schroff)

### Middle East & India

Dubai, United Arab Emirates  
+971.4.378.1700  
Bangalore, India  
+91.80.6715.2001  
Istanbul, Turkey  
+90.216.250.7374  
Chat with us:  
[nvent.com/schroff](http://nvent.com/schroff)



Marki w naszej ofercie:

**CADDY ERICO HOFFMAN ILSCO SCHROFF TRACHTE**