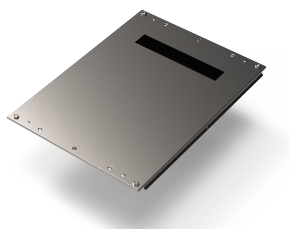


# Płyta bazowa Varistar CP z wejściem kabla

Płyta bazowa Varistar CP do tylnych kanałów kablowych, gładka do zastosowań IP 55 lub EMC.



## FUNKCJE

Instalacja z zewnątrz

Wycięcie z tyłu

głębokość 60 mm

Kanały kablowe z uszczelką IP 55 / EMC

## SPECYFIKACJE

**Typ produktu:** Szafa/podstawa stojaka

**Materiał:** Stal

Table 1/2

Numer katalogowy	Szerokość	Głębokość	Stopień ochrony	Liczba opakowań	Kolor	Kod koloru
21630-645	600mm	1000mm		1		
21630-649	800mm	800mm		1		
21630-835	800mm	1000mm		1		
21630-829	600mm	1000mm	IP20	1		
21630-831	600mm	1200mm	IP20	1		
21630-644	600mm	900mm		1		
21630-826	600mm	600mm	IP20	1		
21630-834	800mm	900mm	IP20	1		
21630-701	600mm	900mm		1	Czarny/szary	RAL 7021

Numer katalogowy	Szerokość	Głębokość	Stopień ochrony	Liczba opakowań	Kolor	Kod koloru
21630-646	600mm	1100mm		1		
21630-653	800mm	1200mm		1		
21630-700	600mm	800mm		1	Czarny/szary	RAL 7021
21630-833	800mm	800mm	IP20	1		
21630-827	600mm	800mm	IP20	1		
21630-650	800mm	900mm		1		
21630-699	600mm	600mm		1	Czarny/szary	RAL 7021
21630-698	600mm	300mm		1	Czarny/szary	RAL 7021
21630-832	800mm	600mm	IP20	1		
21630-828	600mm	900mm	IP20	1		
21630-651	800mm	1000mm		1		

Table 2/2

Numer katalogowy	Szerokość	Głębokość	Stopień ochrony	Liczba opakowań	Kolor	Kod koloru
21630-710	800mm	1200mm		1	Czarny/szary	RAL 7021
21630-652	800mm	1100mm		1		
21630-642	600mm	600mm		1		
21630-707	800mm	900mm		1	Czarny/szary	RAL 7021
21630-837	800mm	1200mm	IP20	1		
21630-708	800mm	1000mm		1	Czarny/szary	RAL 7021
21630-830	600mm	1100mm	IP20	1		
21630-706	800mm	800mm		1	Czarny/szary	RAL 7021
21630-643	600mm	800mm		1		
21630-705	800mm	600mm		1	Czarny/szary	RAL 7021
21630-836	800mm	1100mm	IP20	1		
21630-709	800mm	1100mm		1	Czarny/szary	RAL 7021
21630-704	600mm	1200mm		1	Czarny/szary	RAL 7021
21630-648	800mm	600mm		1		
21630-703	600mm	1100mm		1	Czarny/szary	RAL 7021
21630-647	600mm	1200mm		1		
21630-702	600mm	1000mm		1	Czarny/szary	RAL 7021

Table 1/2

Numer katalogowy	Zgodność z	Wykończenie	Współpracuje z
------------------	------------	-------------	----------------

21630-645		Cynkowane ogniowo	
21630-649		Cynkowane ogniowo	
21630-835	IEC 61587-1, IEC 61587-3	Cynkowane ogniowo	Varistar CP
21630-829	IEC 61587-1, IEC 61587-3	Cynkowane ogniowo	Varistar CP
21630-831	IEC 61587-1, IEC 61587-3	Cynkowane ogniowo	Varistar CP
21630-644		Cynkowane ogniowo	
21630-826	IEC 61587-1, IEC 61587-3	Cynkowane ogniowo	Varistar CP
21630-834	IEC 61587-1, IEC 61587-3	Cynkowane ogniowo	Varistar CP
21630-701			
21630-646		Cynkowane ogniowo	
21630-653		Cynkowane ogniowo	
21630-700			
21630-833	IEC 61587-1, IEC 61587-3	Cynkowane ogniowo	Varistar CP
21630-827	IEC 61587-1, IEC 61587-3	Cynkowane ogniowo	Varistar CP
21630-650		Cynkowane ogniowo	
21630-699			
21630-698			
21630-832	IEC 61587-1, IEC 61587-3	Cynkowane ogniowo	Varistar CP
21630-828	IEC 61587-1, IEC 61587-3	Cynkowane ogniowo	Varistar CP
21630-651		Cynkowane ogniowo	

Table 2/2

Numer katalogowy	Zgodność z	Wykończenie	Współpracuje z
21630-710			
21630-652		Cynkowane ogniowo	
21630-642		Cynkowane ogniowo	
21630-707			
21630-837	IEC 61587-1, IEC 61587-3	Cynkowane ogniowo	Varistar CP
21630-708			
21630-830	IEC 61587-1, IEC 61587-3	Cynkowane ogniowo	Varistar CP
21630-706			
21630-643		Cynkowane ogniowo	
21630-705			
21630-836	IEC 61587-1, IEC 61587-3	Cynkowane ogniowo	Varistar CP
21630-709			
21630-704			

Numer katalogowy	Zgodność z	Wykończenie	Współpracuje z
21630-648		Cynkowane ogniowo	
21630-703			
21630-647		Cynkowane ogniowo	
21630-702			

## DODATKOWE INFORMACJE O PRODUKCIE

Płyta bazowa Varistar CP do tylnych kanałów kablowych, gładka do zastosowań IP 55 lub EMC.

Zestaw uziemiający należy zakupić osobno.

## OSTRZEŻENIE

Produkty nVent powinny być instalowane i używane wyłącznie zgodnie z instrukcjami i materiałami szkoleniowymi nVent. Instrukcje są dostępne na stronie [www.nvent.com](http://www.nvent.com) oraz u przedstawiciela działu obsługi klienta firmy nVent. Nieprawidłowa instalacja, niewłaściwe użycie, niewłaściwe zastosowanie lub inne nieprzestrzeganie instrukcji i ostrzeżeń nVent może spowodować nieprawidłowe działanie produktu, uszkodzenie mienia, poważne obrażenia ciała i śmierć i/lub utratę gwarancji.

### North America

All locations  
+1.763.422.2661  
Chat with us:  
[nvent.com/schroff](http://nvent.com/schroff)

### Europe

Straubenhardt, Germany  
+49.7082.794.0  
Betschdorf, France  
+33.3.88.90.64.90  
Warsaw, Poland  
+48.22.209.98.35  
Assago, Italy  
+39.02.932.7141  
Chat with us:  
[nvent.com/schroff](http://nvent.com/schroff)

### Asia

Shanghai, China  
+86.21.2412.6943  
Qingdao, China  
+86.532.8771.6101  
Singapore  
+65.6768.5800  
Shin-Yokohama, Japan  
+81.45.476.0271  
Chat with us:  
[nvent.com/schroff](http://nvent.com/schroff)

### Middle East & India

Dubai, United Arab Emirates  
+971.4.378.1700  
Bangalore, India  
+91.80.6715.2001  
Istanbul, Turkey  
+90.216.250.7374  
Chat with us:  
[nvent.com/schroff](http://nvent.com/schroff)



Marki w naszej ofercie:

**CADDY ERICO HOFFMAN ILSCO SCHROFF TRACHTE**