

FleXbus HCBC Plate with PE Connection, 10.5 mm Hole 1, 14.5 mm Hole 2

Data Solutions

NÚMERO DE CATÁLOGO

FLEXPLATE50PE



CERTIFICATIONS



CARACTERÍSTICAS

Rigid tinned copper part provides strong electrical contact to maintain braid expansion during compression

HCBC Plate allows FleXbus Conductor insulation to overlap the connection palm

HCBC Plate with PE connection allows conductor to be added to interconnect neutral and ground/earth

Tinned copper allows for copper or aluminum conductor connections

Installs quickly and easily

RoHS compliant

CARATERÍSTICAS DO PRODUTO

Número do artigo: 508182

Material: Copper

Acabamento: Tinned

A: 65mm

B: 100mm

C: 45mm

D: 41mm

E: 70mm

Tamanho do orifício 1 (HS1): 10.5mm

Tamanho do orifício 2 (HS2): 14.5mm

Espessura (T): 5mm

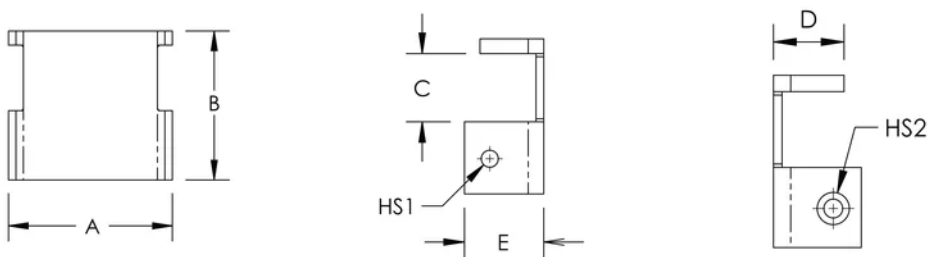
Tamanho do condutor: 220 mm²; 360 mm²; 545 mm²; 640 mm²

Peso unitário: 0.49kg

DETALHES ADICIONAIS DO PRODUTO

It is mandatory to use the HCBC Clamp associated with the HCBC Plate for proper Flexbus Conductor connection.

DIAGRAMAS



AVISO

Os produtos nVent devem ser instalados e utilizados apenas conforme indicado nas fichas de instrução do produto e materiais de treinamento da nVent. As fichas de instrução estão disponíveis em www.nVent.com e com nossos representantes de atendimento ao cliente nVent. A instalação inadequada, uso incorreto, aplicação incorreta ou outra falha qualquer em seguir completamente as instruções e avisos da nVent podem levar ao mau funcionamento do produto, danos à propriedade, lesões corporais graves e morte, e/ou anular sua garantia.



O nosso forte portfólio de marcas:

CADDY ERICO HOFFMAN ILSCO SCHROFF TRACHTE