

# Eye Nut



## CARACTERÍSTICAS

Use with anchors to install catenary system directly to concrete

## ESPECIFICAÇÕES

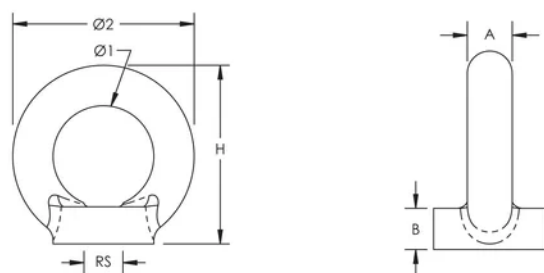
Table 1/2

Número de catálogo	Número do artigo	Material	Acabamento	Tamanho da haste (RS)	Diâmetro 1 (Ø1)	Diâmetro 2 (Ø2)
196855	196855	Aço	Hot-Dip Galvanized	M12	30 mm	54 mm

Table 2/2

Número de catálogo	Número do artigo	Altura (H)	A	B
196855	196855	53 mm	12 mm	12 mm

## DIAGRAMAS



## AVISO

---

Os produtos nVent devem ser instalados e utilizados apenas conforme indicado nas fichas de instrução do produto e materiais de treinamento da nVent. As fichas de instrução estão disponíveis em [www.nVent.com](http://www.nVent.com) e com nossos representantes de atendimento ao cliente nVent. A instalação inadequada, uso incorreto, aplicação incorreta ou outra falha qualquer em seguir completamente as instruções e avisos da nVent podem levar ao mau funcionamento do produto, danos à propriedade, lesões corporais graves e morte, e/ou anular sua garantia.

### América do Norte

+1 800 753 9221  
Opção 1 – Apoio ao cliente  
Opção 2 – Assistência  
técnica

### Europa

Países Baixos:  
+31 800-0200135  
França:  
+33 800 901 793

### Europa

Alemanha:  
800 1890272  
Outros países:  
+31 13 5835404

### APAC

Xangai:  
+ 86 21 2412 1618/19  
Sydney:  
+61 2 9751 8500



O nosso forte portefólio de marcas:

**CADDY ERICO HOFFMAN ILSCO SCHROFF TRACHTE**

