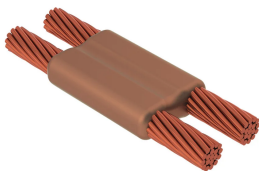


# Cabo a cabo, PG, N.º 6 sólido, 4,1 mm Conductor 1 OD, N.º 8 sólido, 3,3 mm Conductor 2 OD

## Data Solutions

### NÚMERO DE CATÁLOGO

### PGT1G1D



Os moldes de grafite nVent ERICO Cadweld são criados e projetados para milhares de estilos de conexão e combinações de condutores.

### CERTIFICATIONS



### CARACTERÍSTICAS

Forma uma conexão permanente de baixa resistência

Proporciona ligação molecular

As Conexões Exotérmicas nVent ERICO Cadweld são classificadas com a mesma capacidade de corrente que o condutor

Equipamento de instalação portátil sem fonte externa de energia necessária

Os instaladores podem ser facilmente treinados para fazer as conexões exotérmicas nVent ERICO Cadweld

As conexões podem ser inspecionadas visualmente

## CARACTERÍSTICAS DO PRODUTO

Família do molde: PG Mold Family

Condutor 1: #6 sólido

Diâmetro externo do condutor 1, nominal: 4.11mm

Condutor 2: #8 sólido

Diâmetro externo do condutor 2, nominal: 3.25mm

Mold Split: Horizontal

Cadinho dividido: Não

Placas de desgaste: Não

Apenas molde: Não

Material de soldagem: 25 or 25PLUSF20, Sold Separately

Handle Clamp: Mini EZ Attached

Tabela de preços: T

Facilidade de uso: Easy

## DETALHES ADICIONAIS DO PRODUTO

For applications such as computer room, tunnel or other low-ventilation areas, specify a smokeless nVent ERICO Cadweld Exolon mold. Add an XL prefix to the standard mold part number when ordering (for example, a TAC2Q2Q becomes XLTAC2Q2Q). Similarly, nVent ERICO Cadweld Exolon welding material is also designated by the XL prefix (for example, 150 becomes XL150).

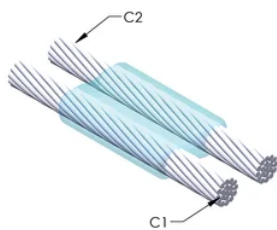
Uma folga entre condutores pode ser necessária. Veja a etiqueta do molde para mais informações.

XX-X-XX-XX-L-M-W		
XX	Família do molde	
X	Tabela de preços	
XX	Código do condutor 1	
XX	Código do condutor 2	
L*	Cadinho dividido	A seção do cadinho é dividida em moldes projetados com abertura horizontal para facilitar a limpeza
M*	Apenas molde	
W*	Placas de desgaste	Reduz a abrasão mecânica dos moldes nos pontos de entrada do cabo

\* Vazio caso nenhum

## DIAGRAMAS

---



## AVISO

---

Os produtos nVent devem ser instalados e utilizados apenas conforme indicado nas fichas de instrução do produto e materiais de treinamento da nVent. As fichas de instrução estão disponíveis em [www.nVent.com](http://www.nVent.com) e com nossos representantes de atendimento ao cliente nVent. A instalação inadequada, uso incorreto, aplicação incorreta ou outra falha qualquer em seguir completamente as instruções e avisos da nVent podem levar ao mau funcionamento do produto, danos à propriedade, lesões corporais graves e morte, e/ou anular sua garantia.



O nosso forte portfólio de marcas:

**CADDY ERICO HOFFMAN ILSCO SCHROFF TRACHTE**