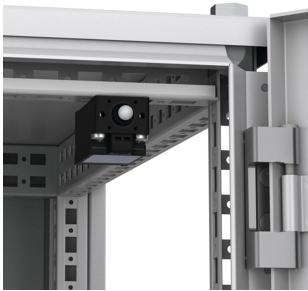


# Interruptor de porta, DSW



O interruptor da porta permite ligar ou desligar as luzes ou outros dispositivos elétricos quando a porta do armário é aberta, sem necessidade de qualquer interferência manual.

## NORMAS DA INDÚSTRIA

---

CE

cCSAus

CCC

## CARACTERÍSTICAS

---

Aprovações: CE, cCSAus.

Capacidade corte: 3 A/240 V.

Quantidade por embalagem: 1 unidade com acessórios de montagem.

Descrição: Interruptor da porta para ativar qualquer dispositivo elétrico (iluminação, sinalização, alarmes, etc.). Pode ser montado depois de instalar o armário mantendo, conseqüentemente, a abertura da porta livre. É fixado no padrão de orifícios interior da estrutura do armário em armários de instalação no solo. Entrada de cabos M20.

## ESPECIFICAÇÕES

Table 1/1

Número de catálogo	Altura	Largura	Profundidade	Tensão nominal	Corrente máxima	Material do gabinete
DSW01	52mm	40mm	63mm	240V	3A	Aço Macio, Aço inoxidável

## AVISO

Os produtos nVent devem ser instalados e utilizados apenas conforme indicado nas fichas de instrução do produto e materiais de treinamento da nVent. As fichas de instrução estão disponíveis em [www.nVent.com](http://www.nVent.com) e com nossos representantes de atendimento ao cliente nVent. A instalação inadequada, uso incorreto, aplicação incorreta ou outra falha qualquer em seguir completamente as instruções e avisos da nVent podem levar ao mau funcionamento do produto, danos à propriedade, lesões corporais graves e morte, e/ou anular sua garantia.



O nosso forte portfólio de marcas:

**CADDY ERICO HOFFMAN ILSCO SCHROFF TRACHTE**