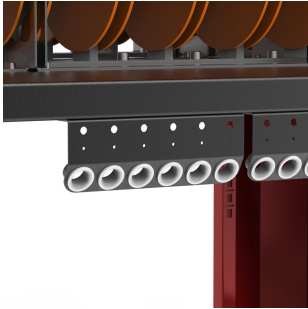


Kabelhållare, CSB02



Fästen i stål hjälper dig att organisera och dra kabelutrustning i ett säkert, kontrollerat kabelhanteringssystem för att optimera prestandan hos din trådbearbetningsmaskin. Kabelstyrningsfästet kan styra upp till sex kablar och kan installeras direkt på CS1000 Cable Storage Frame.

DESIGN

Beskrivning: Dessa stålfästen kan monteras direkt på CS1000-kabelförvaringsram och kan styra upp till sex kablar per fäste.

Leveransförpackning: 1 st (Leveransomfattning: Kabelstyrningsfäste 1 st; Kabelledare 6 stycken.)

Material: Lackad stålplåt; RAL 7024 pulverlackering

SPECIFIKATIONER

Table 1/1

Katalognummer	Höjd	Bredd	Djup	Produktfamilj	Material	Yta
CSB02	65mm	180mm	25mm	Automatisering inom paneltillverkning	Stålblåt	Pulverlackerad

VARNING

nVent produkter ska installeras och användas endast så som anges i nVents bruksanvisning och utbildningsmaterial. Bruksanvisningar är tillgängliga på www.nvent.com och från din nVent kundtjänstrepresentant. Felaktig installation, missbruk, felapplicering eller annan brist i att helt följa nVents instruktioner och varningar kan orsaka att produkten brister, egendomsskador, allvarliga kroppsskador och dödsfall och/eller ogiltigförklara din garanti.



Vårt starka utbud av varumärken:

CADDY ERICO HOFFMAN ILSCO SCHROFF TRACHTE