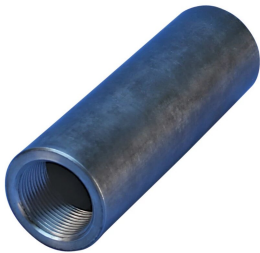


P14 Position Coupler, Female Only, Worldwide Design, 28 mm, #9, 30M

KATALOGNUMMER

EL28P14LFN



Used in segmental pour and closure pour applications. Male and female components are sold separately.

DESIGN

Designed to splice two curved, bent or straight bars, when neither bar can be rotated and where the ongoing bar is free to move in its axial direction

PRODUKTATTRIBUT

Material: Stål

Yta: Standard

Kopplingsjustering: Standard

Armeringsstorlek, metrisk: 28 mm

Armeringsstorlek, USA: #9

Armeringsstorlek, Kanada: 30 MILJONER EURO

Diameter (Ø): 50 mm

Kopplingsstomme (CB): 90mm

Skendjup (BD): 42mm

Trådstorlek (TS): M37

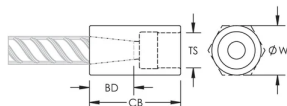
Enhetsvikt: 0.87 kg

Antal i förpackningen: 20

YTTERLIGARE PRODUKTINFORMATION

Bar dimensions and weights listed may vary by region. Coupler sizes not shown may be available by special order. Contact your nVent LENTON representative for more information.

DIAGRAMS



VARNING

nVent produkter ska installeras och användas endast så som anges i nVents bruksanvisning och utbildningsmaterial. Bruksanvisningar är tillgängliga på www.nvent.com och från din nVent kundtjänstrepresentant. Felaktig installation, missbruk, felapplicering eller annan brist i att helt följa nVents instruktioner och varningar kan orsaka att produkten brister, egendomsskador, allvarliga kroppsskador och dödsfall och/eller ogiltigförklara din garanti.

North America

+1.800.753.9221

Option 1 – Customer Care

Option 2 – Technical

Support

Europe

Netherlands:

+31 800-0200135

France:

+33 800 901 793

Europe

Germany:

800 1890272

Other Countries:

+31 13 5835404

APAC

Shanghai:

+ 86 21 2412 1618/19

Sydney:

+61 2 9751 8500



Vårt starka utbud av varumärken:

CADDY

ERICO

HOFFMAN

ILSCO

SCHROFF

TRACHTE